

# 27

## MONTAGEHANDLEIDING

Deze montagehandleiding is van toepassing op de Alprokon 27 deurnaald voor dubbele houten deuren. Voor een goede werking van het product dient deze montagehandleiding zorgvuldig opgevolgd te worden.

### Checklist

**Deur**  
Dubbele deur

**Deurtype**  
Aanslag, Wissel

**Toepassing**  
bi/bi

**Draairichting**  
Actieve deur  
DIN L of DIN R

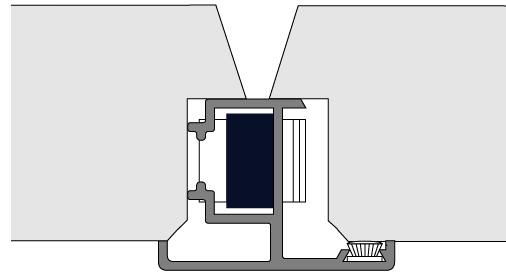
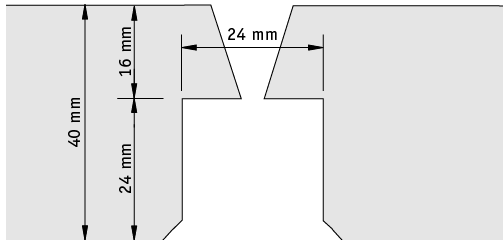
**Deurdikte**  
40 mm

**Tussenruimte**  
24 mm

**Krukhoogte**  
1050 mm  
(standaard)



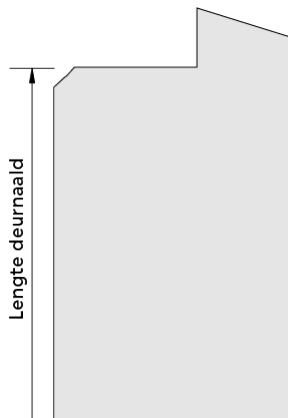
### Benodigde sparing in de deurbladen



### Deurnaald lengte

Alprokon 27 deurnaalden worden als maatwerk af fabriek op de juiste lengte/deurhoogte geleverd. Controleer voor montage de juiste lengte van de deurnaald.

Opdekdeurnaalden komen in de opdek sponning, bij doorlopende opdekspanning aan de bovenzijde van de deur is de juiste lengte van de deurnaald de hoogte van de deur tot de binnenkant van de sponning.



### Montage

Zie ommezijde.

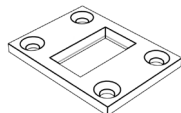
## Montage

### 1 Deurnaald

- Deurnaald met grendels op passieve deur plaatsen (onderkant deur = onderkant deurnaald)
- Montagegaten Ø 2,5mm voorboren
- Deurnaald en sluitplaat vastzetten met meegeleverde schroeven (RVS 4 x 40mm)

### 2 Sluitplaatjes

- Opnemen van grendels in onder- en bovendorpel kan volstaan met een freesgat
- Voor het opnemen van meegeleverde sluitplaatjes:  
20 x 10 x 20 mm (bxhxd) in dorpel frezen (voor opname grendelstift)  
40 x 30 x 3 mm (bxhxd) in dorpel frezen (voor opname plaatje, indien vlakliggend)



- Sluitplaatje vastzetten met meegeleverde schroeven (3,5 x 20 mm)

### 3 Sluiting nastellen

- Alprokon deurnaalden zijn standaard voorzien van een nastelling doormiddel van een “halve maan” in de sluitplaat van de passieve deurnaald
- Bij slecht sluitende dagschoot:  
Nastelling met vijl bewerken tot de gewenste sluiting  
*Maximaal 3 mm nastelling mogelijk*

#### Garantie

Op het juist functioneren van de producten wordt een garantie afgegeven van 10 jaar, mits voldaan wordt aan bepaalde voorwaarden met betrekking tot gebruik, onderhoud en montage. Een compleet overzicht van deze voorwaarden is te vinden op onze website.

#### Heb je een vraag?

Wij helpen je graag!

E [info@alprokon.com](mailto:info@alprokon.com)  
T +31 (0) 180 20 55 00  
[ALPROKON.com](http://ALPROKON.com)

Alprokon Aluminium  
Bremen 1, 2993 LJ Barendrecht  
Postbus 1160, 2990 CA Barendrecht